

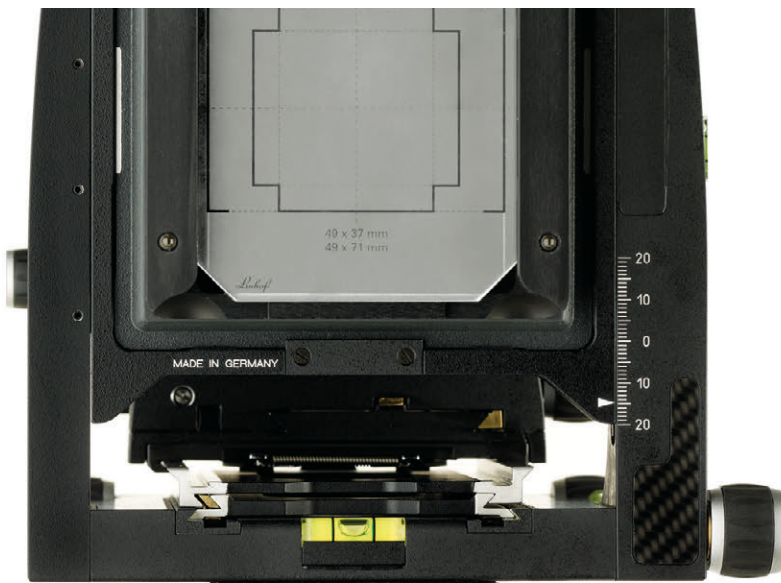
Linhof

STATIVE
KÖPFE



1887 – 2014 LINHOF MÜNCHEN

LINHOF 3D MICRO Präzisions-Nivellierkopf



**3D Micro mit
Schwalben-
schwanzführung.**

Der Linhof 3D Micro gewährleistet exakteste Positionierung der Kamera. Er ist für digitale wie für analoge Fotografie einsetzbar, im Studio und on location. Zwei Nivelliersegmente sind überkreuz so montiert, dass zwei identische Segmentführungen für die Neigung und die seitliche Nivellierung vorhanden sind. Über gummierte Drehknöpfe sind stufenlose selbsthemmende Bewegungen um je 12° zu jeder Seite sowie nach vorn und hinten möglich. Ein zusätzlicher Panoramateller mit neuen Klemmungen oberhalb der Bewegungsachsen bietet die Möglichkeit, Teilaufnahmen für Panoramen nach Winkelgradeinstellungen aufzunehmen. Ein zweiter Panoramateller an der Basis gestattet das Ausrichten zum Motiv. Mit Hilfe von zwei Wasserwaagen kann die lotrechte Kamerapositionierung überprüft werden, z.B. bei Architekturaufnahmen ohne stürzende Linien.



**3D Micro mit
Quickfix I.**

Der 3D Micro kann Kameras bis zu einem Gewicht von 10 000 g tragen. Für schnelles Arbeiten ist der Nivellierkopf entweder mit integriertem Quickfix I oder mit Schwalbenschwanzführung (Arca, Novoflex etc.) ausgestattet.

Linhof

**Linhof Techno
mit 3D Micro.**



3D MICRO WINKELSTÜCK

Funktionserweiterung 3D Micro

Das Winkelstück erweitert den Einsatz des Nivellierkopfes: Es wird über den am 3D Micro integrierten Quickfix I Adapter bzw. über die Schwalbenschwanzführung angesetzt und

dient so der vertikalen Kamerapositionierung. Die jeweilige Kamera wird wiederum in 90° über den Linhof Schnellwechseladapter Quickfix I befestigt. Das Winkelstück selbst ist mit einem Panorama versehen.

Dadurch ist ein Neigen der Kamera in allen Winkelungen gewährleistet. Das aus Vollmetall gearbeitete torsionssteife Winkelstück erfüllt alle Erfordernisse an Stabilität und Zuverlässigkeit, auch bei sehr schweren Kameras. Durch die Winkelverstärkung wird die Kamera nahezu schwingungsfrei gehalten.



Winkelstück zum 3D Micro mit Panorama und Quickfix I Anschluss.

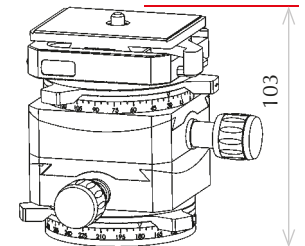
Linhof 3D Micro mit angesetztem Winkelstück und Quickfix I Adapter.



Exakte Senkrechtaufnahmen – bei Reproduktionen oder für Aufnahmen im Nahbereich. Hier mit Quickfix Wechselplatte für Kleinbild (003878).



Technorama 617s III angesetzt an den 3D Micro über Winkelstück für präzise ausgerichtete Hochformataufnahmen.



3D MICRO Quickfix I	003660
Maße	115x115x103 mm
Gewicht	1125 g

3D MICRO	
Schwalbenschwanz	003662
Maße	115x115x93 mm
Gewicht	1000 g

WINKELSTÜCK	
Quickfix I	003661-QF
Maße	90x90x130 mm
Gewicht	505 g

WINKELSTÜCK	
Schwalbenschwanz	003661-D
Maße	90x90x120 mm
Gewicht	380 g

Linhof

LINHOF 3D NEIGER II

Kameraneiger mit drei getrennten Bewegungsachsen

Linhof



Der 3D Neiger II ist ein sehr vielseitiger Stativkopf. Die Klemmhebel sind je nach Bedarf zum bequemen Handling in ihrer Position veränderbar.

Der 3D Neiger II ist ein Stativkopf, der extreme allseitige Neigemöglichkeiten auch schwerer Kameras gewährleistet.

Der Panoramateller oberhalb der Bewegungsachsen dient der Möglichkeit, Einzelaufnahmen für zusammengesetzte Panoramen exakt aufzunehmen. Alle 3D Bewegungen können mit Wasserwaagen überprüft werden.

Das untere Panorama dient der Ausrichtung der Kamera. Zur bequemen Bedienung lassen sich die Klemmhebel durch Herausziehen in jede gewünschte Position bringen.



Extreme Weitwinkelaufnahmen mit der Master Technika verlangen im Hochformat eine seitliche Aufhängung, um eventuelle Vignettierungen zu verhindern: Der 3D Neiger II hält die Kamera auch in dieser Position.

Der 3D Neiger II ist konstruiert für den Einsatz mit professionellen Kleinbild-, Mittelformat-, Präzisions- und Fachkameras bis zu einem Gewicht von 5000 g. Den Linhof 3D Neiger II gibt es in zwei Ausführungen: Entweder ist er mit einem Linhof Quickfix I Anschluss oder mit einer Schwalbenschwanzführung ausgestattet. In beiden Fällen ist schnelles Arbeiten gewährleistet.



Der 3D Neiger II mit integriertem Quickfix I Anschluss (003665). Für Kleinbildkameras kann die Kleinbildwechselplatte (003878) verwendet werden.

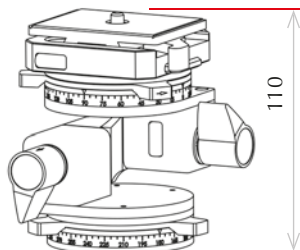


Der 3D Neiger II mit Schwalbenschwanzführung (003666) gewährleistet die Verwendung von Schnellwechselplatten von Arca, Novoflex etc.



Kameras mit Querformatorientierung können mit dem 3D Neiger II unkompliziert für Hochformataufnahmen eingestellt werden.

LINHOF 3D NEIGER II



3D NEIGER II mit Quickfix I	003665
Maße	105x105x110 mm
Gewicht	1105 g
Linhof Quickfix I Wechselplatte	003875
Gewicht Wechselplatte	64 g

3D NEIGER II mit	
Schwalbenschwanzführung	003666
Maße	105x105x100 mm
Gewicht	980 g



**Vollformat-DSLR Kamera
mit dem 3D Neiger II:
Sicheres Arbeiten auch mit
langen Brennweiten.**

NIVELLIER-NEIGER 77 / 90

3D Fachkamera-Neiger



NIVELLIER-NEIGER 77 / 90

003667 / 003668

Fachkamera-Neiger mit dreidimensionaler Einstellmöglichkeit, stabilisiert Geräte bis über 10 kg. Das Grund- bzw. Teleskoprohr von Kameras aus der KARDAN-Serie wird direkt in die Schwalbenschwanzführung des Nivellier-Neigers eingeschoben. Andere Kameras können mittels zusätzlich lieferbarer Schnellwechselplatte angesetzt werden. Garantierte 90° Neigung bei absoluter Stabilität und beidseitiger Nivellierung um je 15° um die Achse der optischen Bank. 360° Panoramadrehung, 3/8"-Gewinde.

SCHNELLWECHSELPLATTE

003853

Zubehör zu 003667 und 003668,
zur wahlweisen Befestigung beliebiger
Kameras mit 1/4"- und 3/8"-Gewinde.



NIVELLIER-NEIGER 77	003667
Basisdurchmesser	77 mm
Höhe	75 mm
Gewicht	1400 g

NIVELLIER-NEIGER 90	003668
Basisdurchmesser	90 mm
Höhe	90 mm
Gewicht	1490 g

Linhof

NIVELLIER-KOPF

Stufenlose allseitige Nivellierung bis 15°



NIVELLIER-KOPF 77 - 3/8"

003659

Außergewöhnlich stabil und vibrationsfrei, geeignet nicht nur für Kameras, sondern auch zur Nivellierung von Messgeräten etc. bis zu einem Gewicht von ca. 10 kg. Stufenlose allseitige Nivellierung bis 15°. Kameraanschlussplatte und Basis jeweils Ø 77 mm, 3/8"-Gewinde.

NIVELLIER-KOPF 77 - 1/4"

003664

Gleiche Ausführung wie unter 003659 beschrieben, jedoch mit 1/4"-Kameraschraube.

NIVELLIER-KOPF 77 - 3/8" 003659

Basisdurchmesser 77 mm

Höhe 68 mm

Gewicht 550 g

NIVELLIER-KOPF 77 - 1/4" 003664

Basisdurchmesser 77 mm

Höhe 68 mm

Gewicht 550 g

PROFI 3-NEIGEKOPF

Lineare Nivellierung je 10°



PROFI 3-NEIGEKOPF

003669

Professioneller Neigekopf der Spitzenklasse, lineare Nivellierung je 10°, getrennt arretierbare Panoramadrehung 360°. Neigemöglichkeit 90°/30°. Doppelt gesicherte Schnellwechselplatte, die Geräte bis ca. 12 kg aufnimmt. Auch für Optische-Bank-Kameras geeignet. Individuelle Einstellung (Vorfraktion) der Gängigkeit sowie Befestigung der Schnellwechselplatte mittels mitgeliefertem Sechskantschlüssel. Zusätzliche Schnellwechselplatten lieferbar unter 003856.

PROFI 3-NEIGEKOPF 003669

Basisdurchmesser 90 mm

Höhe 165 mm

Gewicht 3350 g

Zusätzliche

Schnellwechselplatte 003856

Linhof

PROFI KUGELKOPF II

Universell und flexibel



PROFI KUGELKOPF II

003676

Präzisions-Kugelkopf mittlerer Größe für professionellen Einsatz, belastbar bis über 8 kg. Einstellbare Friktion, sichere und verzugsfreie Klemmung auch schwerer Geräte. Getrennt arretierbare Panoramadrehung. Wechselteller Ø 42 mm mit 1/4"- und 3/8"-Gewinde.

PROFI KUGELKOPF II Q

003679

Baugleich wie Profi Kugelkopf II, jedoch ohne Wechselteller und dafür mit fest montierter Kameraschnellkupplung Quickfix I. Ausgerüstet mit Wasserwaagen für lotrechte Ausrichtung. Weitere Quickfix I Wechselplatten zur Adaptierung mehrerer Geräte sind unter 003875 erhältlich.

PROFI KUGELKOPF II	003676
Basisdurchmesser	63 mm
Höhe	107 mm
Gewicht	540 g

PROFI KUGELKOPF II Q	003679
Basisdurchmesser	63 mm
Höhe	112 mm
Gewicht	730 g
Maße der Wechselplatte	70x60 mm

*Profi Kugelkopf II,
Panorama-Teller mit
Quickfix I Anschluss*

PANORAMATELLER

360° Panorama Stitching

003673 / 003674

Als Zubehör für die Linhof Kugelköpfe II und III sind Panoramateiler verfügbar, die an Stelle des Wechseltellers montiert werden können. Durch die Drehachse oberhalb der Kugel und ausgestattet mit Grad-einteilung und 2 Wasserwaagen werden präzise Panoramaaufnahmen möglich.

Der Panoramateiler mit der Ident-Nr. 003673 ist mit einem Linhof Quickfix I Anschluss ausgestattet. Der Panoramateiler Nr. 003674 besitzt eine Schwalbenschwanzführung und gewährleistet so die Verwendung von Schnellwechselplatten von Arca, Novoflex etc. Die Montage ist einfach mit dem mitgelieferten Sechskantschlüssel auszuführen.



Quickfix I Anschluss



*Quickfix I Anschluss mit
Kleinbildplatte*



Schwalbenschwanzführung



PANORAMATELLER	
mit Quickfix I	003673
Maße	85x95x50 mm
Gewicht	415 g

PANORAMATELLER mit Schwalbenschwanzführung	003674
Abmessungen	85x95x40 mm
Gewicht	335 g

KLEINBILD WECHSELPLATTE für Quickfix I	003878
Gewicht	40 g

PROFI KUGELKOPF III

Für professionellen Einsatz



PROFI KUGELKOPF III

003675

Basisdurchmesser 80 mm

Präzisions-Kugelkopf für professionellen Einsatz. Belastbar bis 10 kg, einstellbare Friktion. Sichere und verzugsfreie Klemmung, getrennt arretierbare Panoramadrehung.

Wechselteller Ø 77 mm mit 1/4"- und 3/8"-Gewinde.

PROFI KUGELKOPF III/90

003650

Basisdurchmesser 90 mm

Baugleich wie Profi Kugelkopf III (003675), jedoch mit 90 mm

Basisdurchmesser für Spannaufnahmen von Linhof Profi- u.

Studiostativen.

Linhof



PROFI KUGELKOPF III Q

003680

Baugleich wie Profi Kugelkopf III (003675), jedoch ohne Wechselteller und dafür mit fest montierter Kamera- / Stativ-Schnellverbindung Quickfix II. Weitere Wechselplatten zur Adaptierung mehrerer Geräte sind unter Ident-Nr. 003877 erhältlich.



Panoramateller:

Als Zubehör empfiehlt sich für alle drei Modelle der Panoramateller, wahlweise mit Schwalbenschwanzführung oder Quickfix I Anschluss.

PROFI KUGELKOPF III	003675
Basisdurchmesser	80 mm
Höhe	122 mm
Gewicht	1040 g

PROFI KUGELKOPF III/90	003650
Basisdurchmesser	90 mm
Höhe	138 mm
Gewicht	1300 g

PROFI KUGELKOPF III Q	003680
Maße Wechselplatte	100x60 mm
Basisdurchmesser	80 mm
Höhe	129 mm
Gewicht	1300 g

QUICKFIX

Kamera- / Stativ-Schnellverbindung

QUICKFIX I

003880

Die schnelle Verbindung von Kamera und Stativ, bzw. Stativkopf. Quickfix I für Kleinbild-, Mittelformat- und Videokameras in solider Ganzmetallausführung. Zwei Wasserwaagen für lotrechte Ausrichtung. Kameraanschlussplatte mit 1/4"-Befestigungsschraube. Depot für mitgelieferten Sechskantschlüssel. Stativgewinde 3/8", Reduzierbuchse von 3/8" auf 1/4" im Lieferumfang.

WECHSELPLATTE QUICKFIX I

003875

Zusätzliches Oberteil zu Quickfix I für weitere Geräte.

WECHSELPLATTE KB

FÜR QUICKFIX I

003878

Spezielle Wechselplatte für Kleinbild- bzw. Mittelformatkameras, passend zum Quickfix I.



QUICKFIX II

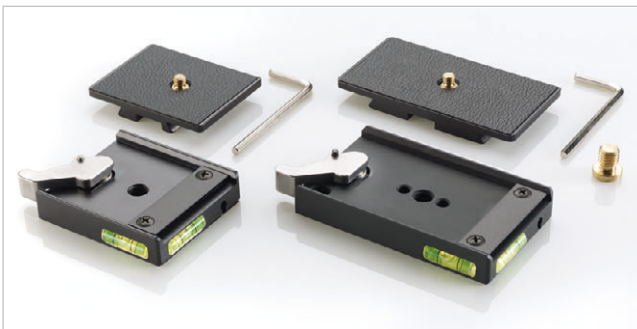
003881

Baugleich wie Quickfix I (Abb. links), jedoch mit größerer Auflagefläche 100x60 mm, geeignet für Mittel- und Großformatkameras für vibrationsfreie schnelle Adaptierung. Zwei Wasserwaagen dienen der lotrechten Ausrichtung der Kamera. Mit 1/4" und 3/8"-Befestigungsschraube, Stativgewinde 1/4" und 3/8".

WECHSELPLATTE QUICKFIX II

003877

Zusätzliches Oberteil zu Quickfix II für weitere Geräte.



Das Unterteil wird auf den Stativkopf montiert, das Oberteil dagegen an der Kamera befestigt. Dazu dient der im Depot mitgelieferte Sechskantschlüssel (links das in Ober- und Unterteil zerlegte Quickfix I, rechts das Quickfix II).

QUICKFIX I	003880
Maße	70x60x20 mm
Gewicht	220 g
zusätzliche Wechselplatte Quickfix I	003875
Gewicht	60 g
Kleinbild Wechselplatte für Quickfix I	003878
Gewicht	40 g

QUICKFIX II	003881
Maße	100x60x20 mm
Gewicht	320 g
zusätzliche Wechselplatte Quickfix II	003877
Gewicht	110 g
Kameraschraube Quickfix 3/8" (Ersatz)	056084
Kameraschraube Quickfix 1/4" (Ersatz)	056325

Linhof

DOPPELPROFIL-STATIVE

Robuste und leichte Profistative

DOPPELPROFIL-STATIV

003317

Extrem standfestes, robustes und trotzdem leichtes Stativ für Profi-Ansprüche. 2-teilig, belastbar bis 12 kg. Durch großen Schenkelkopf und Doppelprofile höchstmögliche Vibrations- und Verwindungsfreiheit für härtesten Einsatz. Einfaches Handling durch griffige Exzenterklemmung. Wechselteller Ø 77 mm mit 1/4"- und 3/8"-Gewinde, aushängbare Schirmspreizen, Wasserwaage. Schwarze Harteloxierung, Gummi- / Metallwechselspitzen.

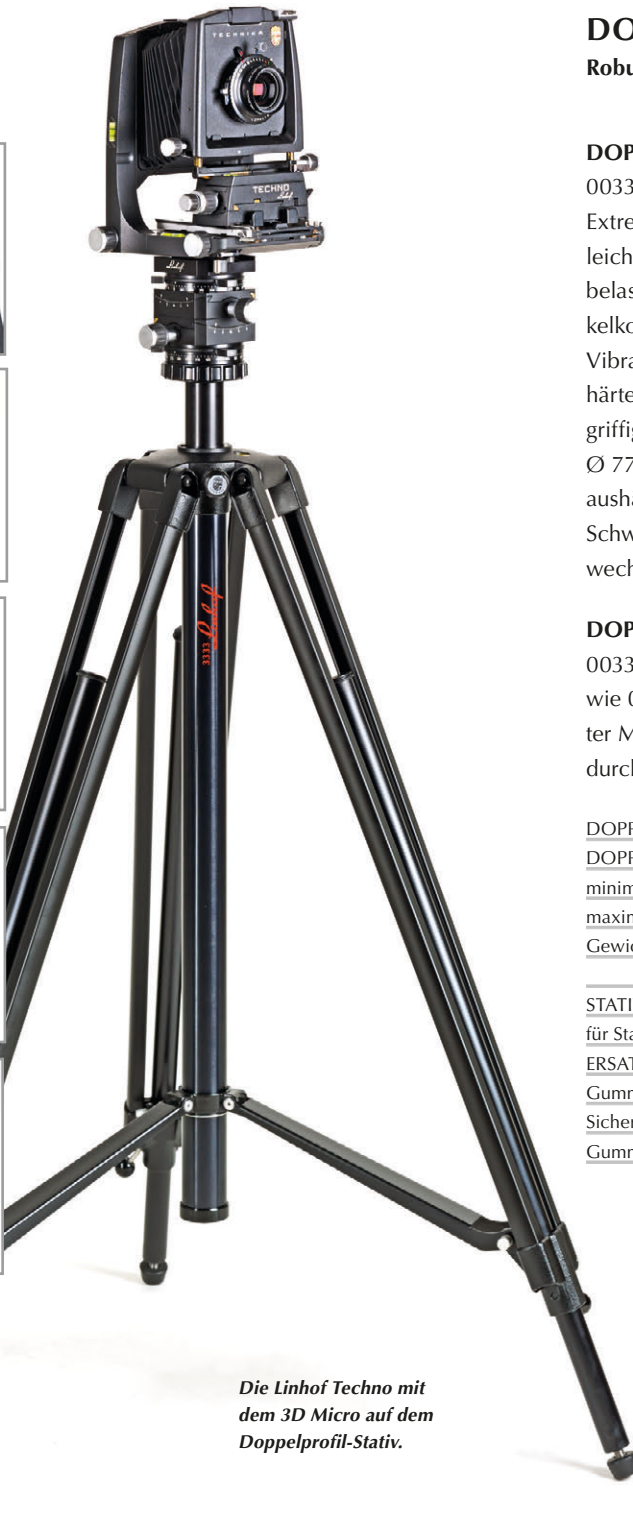
DOPPELPROFIL-STATIV P

003333

wie 003317, aber mit pneumatisch gedämpfter Mittelsäule. Bodennahe Kameraposition durch Schwenken der Stativbeine um 120°.

DOPPELPROFIL-STATIV	003317
DOPPELPROFIL-STATIV P	003333
minimale Höhe	81 cm
maximale Höhe	186 cm
Gewicht	3000 g

STATIVBEUTEL	
für Stativ mit Kopf	023313
ERSATZTEILE	
Gummifuß	034128
Sicherungsscheibe für Gummifuß, 3 Stück	004508



Die Linhof Techno mit dem 3D Micro auf dem Doppelprofil-Stativ.



PROFESSIONAL ROHRSTATIV

Für Geräte bis über 20 kg



PROFESSIONAL ROHRSTATIV

003323

Schweres Profistativ für Kameras und technische Geräte bis über 20 kg. 2-teilig, 91/155 cm. Robuste Doppelrohrausführung, Aluminium, schwarz harteloxiert, teilweise mit griffigem Kunststoffüberzug. Enorm verwindungssteif mit groß dimensioniertem Schenkelkopf für absolute Vibrationsfreiheit. Schirmspreizen unterstützen festen Stand, auch auf glattem Boden.

Für Geländeanpassung sind Schirmspreizen und Führungsrohr abnehmbar. Excenter-Schnellklemmung der Stativbeine, Schenkelkopf mit Spannaufnahme \varnothing 90 mm, Wasserwaage. Große Gummi- / Metallwechselspitzen, für jeden Boden geeignet.



GROSSER KURBELEINSATZ

003755

Extrem stabiler Kurbeleinsatz mit Zahntrieb, justierbarer Friktion und Spannaufnahme von 90 mm zum Einsatz im Professional Rohrstativ.



Das Professional Rohrstativ 003323, komplettiert mit dem Kurbeleinsatz 003755.

PROFESSIONAL ROHRSTATIV 003323

maximale Arbeitshöhe	
– ohne Kurbeleinsatz	145 cm
– mit Kurbeleinsatz	203 cm
Größe zusammengelegt	91 cm
Gewicht	7,30 kg
Belastbarkeit	über 20 kg

GROSSER KURBELEINSATZ 003755

Höhe	60 cm
Gewicht	3,68 kg

ZUBEHÖR

Winkelaufnahme	003776
Flachteller 90 mm \varnothing	
– 1/4"-Gewinde	032965
– 3/8"-Gewinde	031482

STATIVBEUTEL

– ohne Kurbeleinsatz	023308
– mit Kurbeleinsatz	023309

ERSATZTEILE

Gummifuß vollständig	035541
Sicherungsscheibe	
für Gummifuß, 3 Stück	004555

Linhof

ALLZWECK-SÄULENSTATIV II

Extrem stabiles Studiostativ auf Laufrollen

Linhof

003431

Ein bewährtes Studiostativ, das wenig Platz beansprucht und extrem belastbar ist, mit fest montiertem Kurbeleinsatz, komplettierbar mit 2 Ablageschalen. Arretierbare kugelgelagerte Laufrollen. Spannaufnahme \varnothing 90 mm zur Verwendung von Profi-Stativköpfen oder Flachtellern.

ALLZWECK-SÄULENSTATIV II	003431
Höhe minimal	89 cm
Höhe maximal	147 cm
Gewicht	33 kg

ZUBEHÖR

Schwenkarm für Allzweck-Säulenstativ	003857
Ablageschale 30x40 cm 3/8"-Gewinde	003852
Flachteller für Klemmaufnahme 90 mm \varnothing	
- 1/4" Gewinde	032965
- 3/8"-Gewinde	031482



Das Allzweck-Säulenstativ komplettiert mit Schwenkarm 003857 und Ablageschale 003852.



Allzweck-Säulenstativ, auch zum Einsatz bei Reproduktionen.

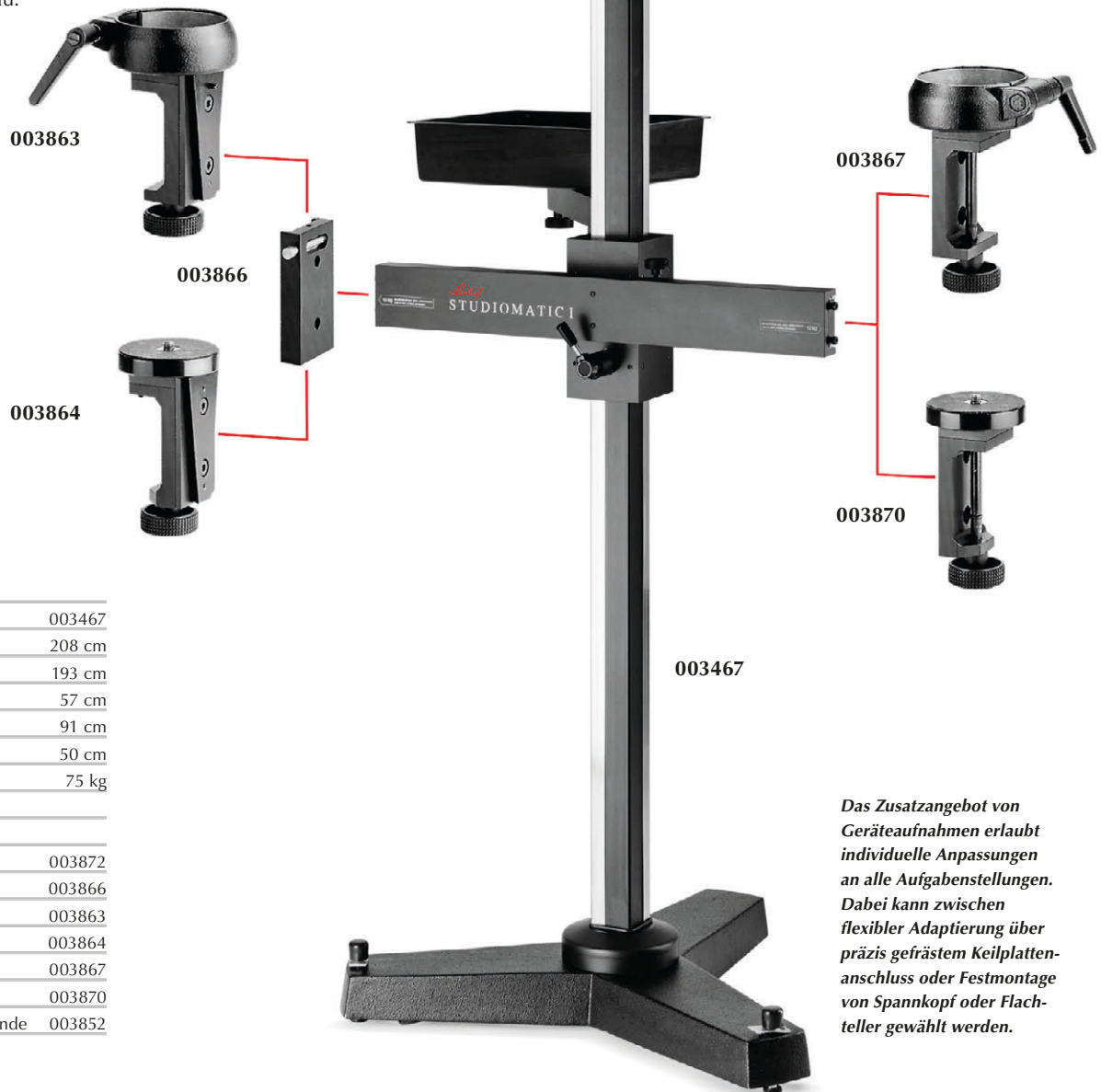
STUDIOMATIC I

Studiostativ für Mittel- und Großformat

Linhof

003467

Robustes Studiostativ mit stabiler schwarzer Vierkantsäule 70x70 mm mit Gegengewicht für Arbeitshöhen von 57 cm bis 193 cm. Querträger leichtgängig verschiebbar über Linearführung auf Präzisionslaufschienen. Belastbar bis 10 kg. Hohe Flexibilität durch Systemausbau.



STUDIOMATIC I

mit Schwenkarm und Ablageschale	003467
Höhe Stativ	208 cm
max. Einstellhöhe	193 cm
minimale Einstellhöhe	57 cm
Durchmesser Stativfuß	91 cm
max. Ausladung des Trägers	50 cm
Gewicht	75 kg

SYSTEMZUBEHÖR

Zusatzgewicht 5 kg	003872
Keilplattenanschluss	003866
Spannkopf 90 mit Keilplatte	003863
Flachteller 3/8" mit Keilplatte	003864
Spannkopf Ø 90 für Festmontage	003867
Flachteller 3/8" für Festmontage	003870
Ablageschale 30x40 cm 3/8"-Gewinde	003852

Das Zusatzangebot von Geräteaufnahmen erlaubt individuelle Anpassungen an alle Aufgabenstellungen. Dabei kann zwischen flexibler Adaptierung über präzise geästetem Keilplattenanschluss oder Festmontage von Spannkopf oder Flachteller gewählt werden.

Linhof

ZUBEHÖR



GROSSER KURBELEINSATZ

003755

mit extrem stabilem Zahntrieb, justierbarer Friktion und Spannaufnahme 90 mm. Zubehör für Linhof Professional Rohrstativ 003323.

Größe 60 cm, Gewicht 3680 g.

KLEINER WECHSELTeller

003845

42 mm Ø, wahlweise 1/4" und 3/8".



GROSSER WECHSELTeller

003753

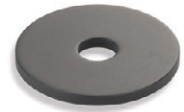
77 mm Ø, wahlweise 1/4" und 3/8".



UNTERLEGSCHIEBE

003871

für großen Wechselteller, zur schlüssigen Verbindung mit der Mittelsäule, wenn 1/4"-Gewinde verwendet wird.



REDUZIERBUCHSE

004262

von 3/8" auf Gewindebohrung 1/4".



KLEINE KAMERASCHRAUBE

003769 – mit 1/4"-Gewinde

003773 – mit 3/8"-Gewinde



GROSSE KAMERASCHRAUBE

003774 – mit 1/4"-Gewinde

003775 – mit 3/8"-Gewinde



FLACHTeller

für Klemmaufnahme 90 mm Ø

032965 – mit 1/4"-Gewinde

031482 – mit 3/8"-Gewinde



STATIVBEUTEL

Passende Stativbeutel mit Reissverschluss und Träger aus strapazierfähigem Gewebe, zum Teil mit Linhof Logo bestickt. (Stativ angeben!)



Highlight-Tower, München. Fotografie: Kaj Simon

Linhof

LINHOFF PRÄZISIONS - SYSTEMTECHNIK GMBH
RUPERT - MAYER - STRASSE 45 | 81379 MÜNCHEN | GERMANY
TEL. +49.89.724920 | FAX +49.89.72492250
info@linhof.de | www.linhof.de

09/2014